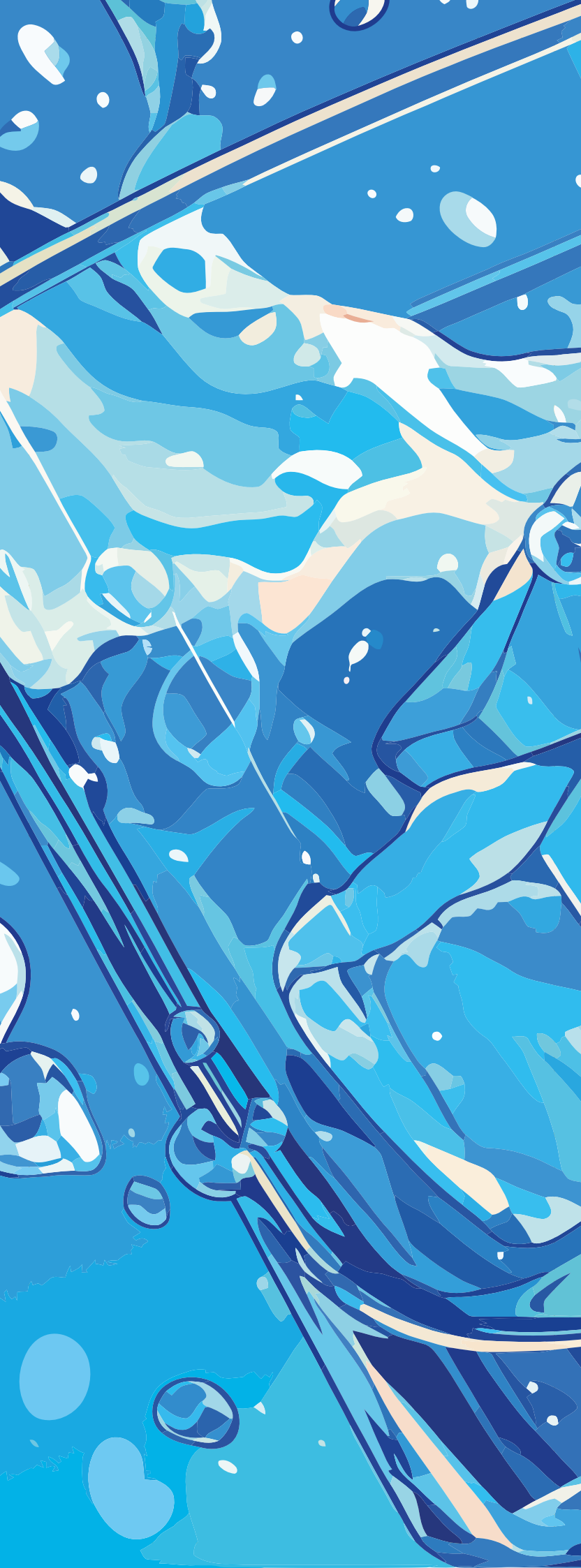


# MENÙ

*menu*



**STREGA** Foyer



# BAR

Caffè .....	2
Cappuccino .....	3
Latte schiumato .....	3
Ginseng .....	2
Tisana Dharma Tè .....	5
<i>con biscotti</i>	
The Dharma Tè .....	5
<i>con biscotti</i>	
Cioccolata calda .....	5
<i>con biscotti</i>	

# ANALCOLICI

Coca Cola .....	5
Aranciata Fanta .....	5
Sprite .....	5
Cocacola Zero .....	5
Acqua naturale .....	3
Acqua frizzante .....	3
Cocktail San Pellegrino .....	5
Cedrata Tassoni .....	5
Crodino .....	5
Succhi di frutta Amita .....	3
Red Bull .....	3
Premuta di arancia .....	3
Thè Pesca / Limone .....	3

# TONICA

## TRIBUTE

Ginger Beer .....	3
Olive Lemonade .....	3
Ginger Ale .....	3
Lemonade .....	3
Pink Granfruit .....	3
Tonica .....	3
Tonica zero .....	3

STREGA FOYER



# APERITIVI *aperitivi*

## **TAGLIERE** .....10

Salumi e formaggi del territorio

*(Prociuttificio Ciarcia, Caseificio Marcantonio)*

## **PINSA**

Speck, caciocavallo, crema di tartufo Capasso..12

Mortadella, mozzarella, caciocavallo di

Castelfranco con crema di basilico e limone... 12

Pinsa margherita ..... 10

Pinsa bufala ..... 11

# LIQUORI *liquori*

Liquore Strega..... 5

Luna Nera .....5

Sambuca ..... 5

Limoncello .....5

Gran Caffè .....5

Liquore al cioccolato.....5

Amaro..... 5

Crema Strega ..... 5

Vodka Korva .....5

Bourbon Marshall's .....5

Tequila the Samberros .....6

Brandy Velloso .....6

# BIRRA *birra*

Maganuce allo zafferano 0,75..... 15

Maganuce allo zafferano 0,33..... 6

Regina - IPA 0,33 ..... 6

Leggera - Lager Hell 0,33 ..... 6

Atomica - IPA 0,33 ..... 6

STREGA FOYER



# COCKTAIL *cocktail*

## COCKTAIL STREGA

Strega Mule ( <i>Strega, lime, ginger beer</i> ) .....	10
Sunshine ( <i>Strega, lime, aperitivo 900, mezcal</i> ) .....	10
Americano allo zafferano .....	10
<i>(Bitter giallo 900, vermouth bianco, soda)</i>	
Espresso Martini corretto .....	10
Basil Storm ( <i>Gin, strega, sciroppo di zucchero, basilico</i> ) .	10
Streg8 ( <i>Strega, bitter 900, chinotto</i> ) .....	10
Harvey Wallbanger ( <i>Vodka, succo di arancia, strega</i> ) .	10
Strega Foyer .....	10
<i>(Vodka, espresso, liquore al caffè, sciroppo di zucchero)</i>	
Golden Dream .....	10
<i>(Strega, triple sec, succo di arancia, crema di latte)</i>	
Golden Cadillac .....	10
<i>(Strega, crema di cacao chiara, crema di latte)</i>	

## COCKTAIL CLASSICI

Negroni ( <i>Bitter campari, vermouth rosso, gin</i> ) .....	11
Spritz ( <i>Prosecco, aperol, soda</i> ) .....	11
Hugo ( <i>Prosecco, fiori di sambuco, menta, soda</i> ) .....	11
Old fashioned ( <i>Zucchero, angostura, rye whiskey</i> ).....	11
Manhattan ( <i>Vermouth rosso, rye whiskey</i> ) .....	11
Whisky sour ( <i>Whiskey, succo di lime, sciroppo di zucchero</i> )	11
Americano ( <i>Bitter campari, vermouth rosso, soda</i> ) .....	11
Martini cocktail ( <i>Gin, martini dry</i> ).....	11
White Russian ( <i>Vodka, liquore al caffè, crema di latte</i> ) .	11
Black Russian ( <i>Vodka, liquore al caffè</i> ) .....	11
Negroni chinato ( <i>barolo chinato, vermouth, gin</i> ).....	13



STREGA FOYER



# RUM *rum*

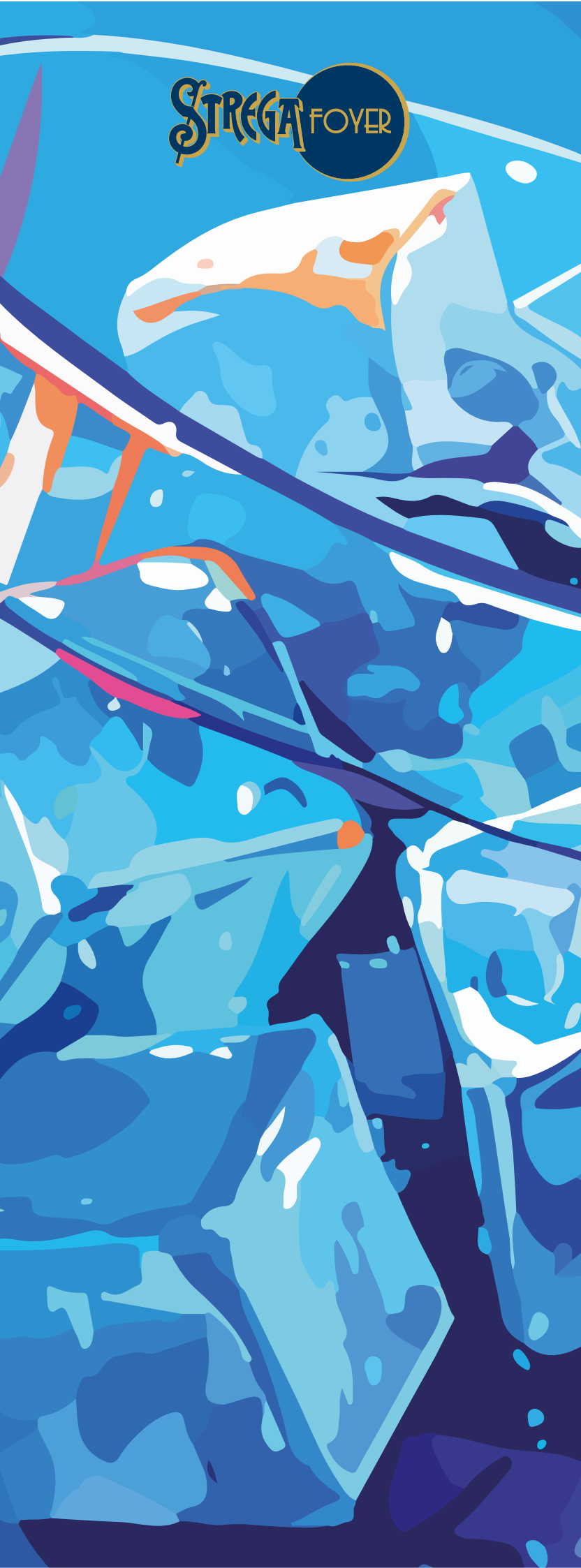
<b>MULATA 15 anni</b> .....	15
<i>Cuba</i>	
<b>MULATA classico</b> .....	10
<i>Cuba</i>	
<b>RUM CARACAS NECTAR</b> .....	10
<i>Venezuela</i>	
<b>RELICARIO SUPREMO</b> .....	15
<i>Repubblica Domenicana</i>	
<b>RON CANUTO</b> .....	10
<i>Ecuador</i>	
<b>RON MARAMA SPICED</b> .....	10
<i>Indonesia</i>	
<b>RUM DOBLE 9 15 anni</b> .....	10
<i>Cuba</i>	
<b>RUM ROMERSON &amp; SONS</b> .....	10
<i>Ecuador</i>	
<b>RUM SAN MIGUEL SOLERA</b> .....	15
<i>Ecuador</i>	
<b>RUM YAKU WARI</b> .....	12
<i>Ecuador</i>	
<b>RUM SAO CAN 20 anni</b> .....	15
<i>Cuba</i>	
<b>RUM SAO CAN 14 anni</b> .....	12
<i>Cuba</i>	
<b>RUM SANTA TERESA</b> .....	12
<i>Venezuela</i>	
<b>RUM ZACAPA 23 anni</b> .....	15
<i>Guatemala</i>	
<b>RUM MATUSALEM 15 anni</b> .....	12
<i>Cuba</i>	
<b>RUM MAMA QUILLA XA</b> .....	13
<i>Guatemala</i>	
<b>RUM EMBARGO</b> .....	12
<i>Guatemala</i>	

# WHISKY *whisky*

## THE TEMPLE BAR

• 15 anni - <i>Irish Whiskey</i> .....	15
• 12 anni - <i>Irish Whiskey</i> .....	13
• 10 anni - <i>Irish Whiskey</i> .....	13
• 10 anni - <i>Whiskey Rye</i> .....	13

STREGA Foyer



# GIN *gin*

<b>DRY GIN CRESPO PREMIUM</b> .....	15
<i>London</i>	
<b>GIN VOLCANIC</b> .....	10
<i>Spagna</i>	
<b>GIN BERYS</b> .....	10
<i>Londra</i>	
<b>JAPANESE CRAFT GIN</b> .....	13
<i>Giappone</i>	
<b>EUGINIO</b> .....	10
<i>Italia</i>	
<b>GIN MELIFERA</b> .....	13
<i>Francia</i>	
<b>MAeCO' PORT CASK AGED</b> .....	12
<i>Italia Botti da Porto</i>	
<b>MAeCO' GIN</b> .....	10
<i>Italia Dry Gin</i>	
<b>SANEHA GIN</b> .....	13
<i>Thailandia</i>	
<b>DEUX FRERES GIN</b> .....	13
<i>Svizzera</i>	
<b>GIN MARE</b> .....	10
<i>Spagna</i>	
<b>DRY GIN CRESPO</b> .....	12
<i>Londra</i>	
<b>J.ROSE DRY GIN</b> .....	12
<i>Londra</i>	
<b>GIN BOTTEGA BACUR</b> .....	10
<i>Italia</i>	
<b>GIN HIMBRIMI</b> .....	13
<i>Islanda</i>	
<b>GIN EDEN MILL</b> .....	12
<i>Scozia</i>	
<b>GIN KNUT HANSEN</b> .....	12
<i>Germania</i>	
<b>GIN LE TRIBUTE</b> .....	12
<i>Spagna</i>	
<b>GIN AMUERTE</b> .....	15
<i>Yellow, White, Red, Orange</i>	
<i>Belgio</i>	

**STREGGA** Foyer